

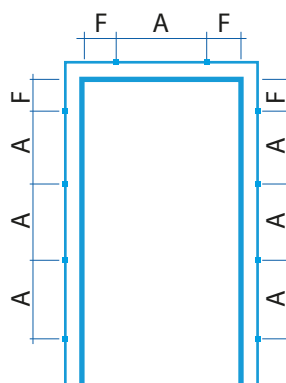
INSTRUKCJA MONTAŻU DRZWI

Odbierając gotowy produkt (drzwi) należy sprawdzić jego stan techniczny i zgodność z zamówieniem. Jeżeli produkt jest zgodny i wolny od wad można podjąć się montażu.

Przed montażem należy sprawdzić wymiary przygotowanego otworu w ścianie, oczyścić i wyrównać krawędzie/powierzchnie. Do dystansowania i ustawiania stolarki w ościeżach wykorzystujemy klocki i kliny dystansowe, które powinny być tak rozmieszczone aby szczeliny między ścianą a ościeżnicą nie były mniejsze niż 10 mm, a ich maksymalna wielkość nie powinna przekraczać 20 mm.

Przystępując do ustawiania ościeżnicy w pierwszej kolejności ustawiamy pion ramienia uzbrojonego w zawiasy stosując do tego poziomicę, po sprawdzeniu jego prawidłowości należy zakotwić ostatecznie ramię w murze. Ramę ościeżnicy, ryglujące zamki należy dopasować do skrzydła podkładając podkładkami dystansowymi oraz blokując klinami. Następnie należy sprawdzić jak zamyka i otwiera się skrzydło w ościeżnicy. Można jeszcze dokonać korekt jeśli jest potrzeba, jeśli nie to ostatecznie zakotwić ramię ościeżnicy w murze.

F - od naroży 15 -20 cm
A - pomiędzy mocowaniami 50 - 70 cm

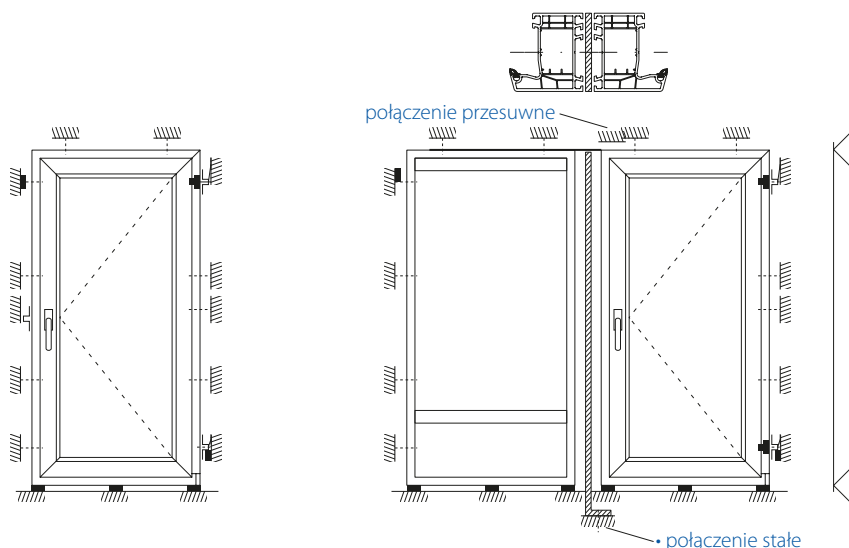


Następnie należy sprawdzić jak zamyka i otwiera się skrzydło w ościeżnicy. Można jeszcze dokonać korekt jeśli jest potrzeba, jeśli nie to ostatecznie zakotwić ramię ościeżnicy w murze.

W końcowym etapie możemy przystąpić do wypełniania szczeliny pomiędzy ościeżnicą, a murem za pomocą niskorozprężnej poliuretanowej pianki montażowej. Nie otwierać skrzydeł do całkowitego utwardzenia pianki. Po wyschnięciu pianki zdemontować kliny i uzupełnić pozostałe otwory pianką montażową. Po całkowitym wyschnięciu obciąć nadmiar pianki montażowej i wykonać izolację zewn. i wewn. oraz obróbkę tynkarską.

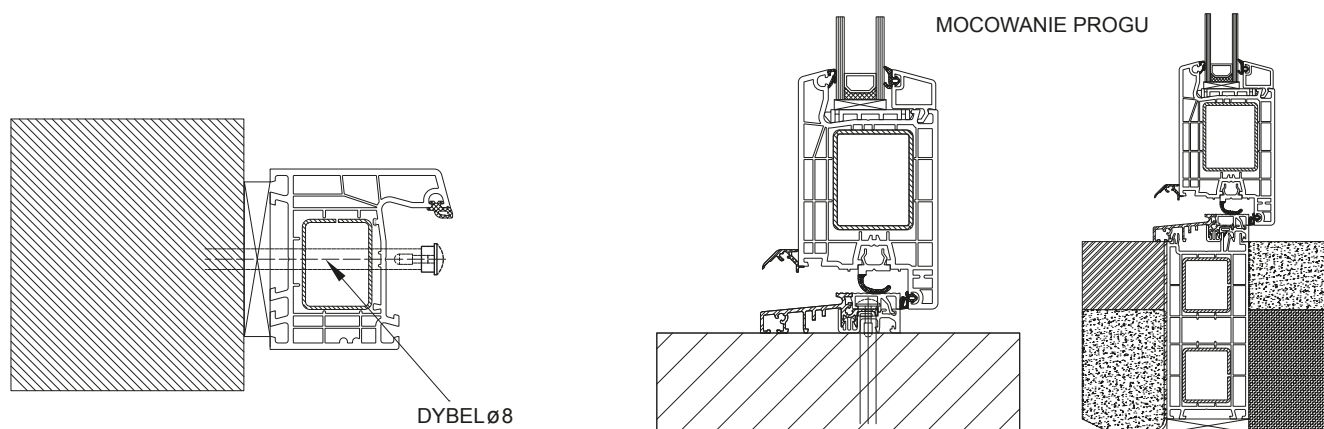
W przypadku wieloczęściowych drzwi zastosować dodatkowe łączniki wejściowe ze słupkiem lub wzmacniające.

- dodatkowe mocowanie
- zawias
- odstępy zamocowań analogicznie jak przy oknie
- klocki nośne



INSTRUKCJA MONTAŻU PROGU

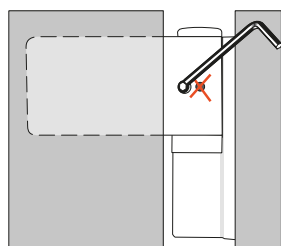
Drzwi wejściowe PCV (jedno i dwuskrzydłowe) ze względu na znaczną masę skrzydeł oraz częste otwieranie należy montować tylko na dyble, co gwarantuje ich poprawne i trwałe działanie.



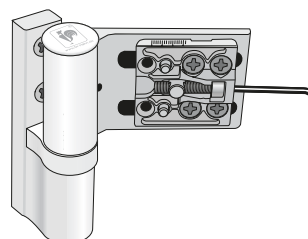
INSTRUKCJA REGULACJI ZAWIASÓW

ZAWIASACH - DR. HAHN - regulację przeprowadzamy zawsze na zamkniętych drzwiach

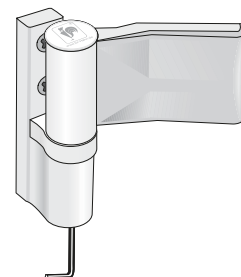
Montowanie drzwi należy przeprowadzać tylko przy otwarciu ich pod kątem 90°, następnie wbić kołek / bolec.



Zmiana regulacji docisku zawiasu



Poziome regulowanie do +/- 5 mm



Pionowe regulowanie:
- podniesienie + 4 mm
- obniżenie - 3 mm

ZAWIASACH - G.U.

